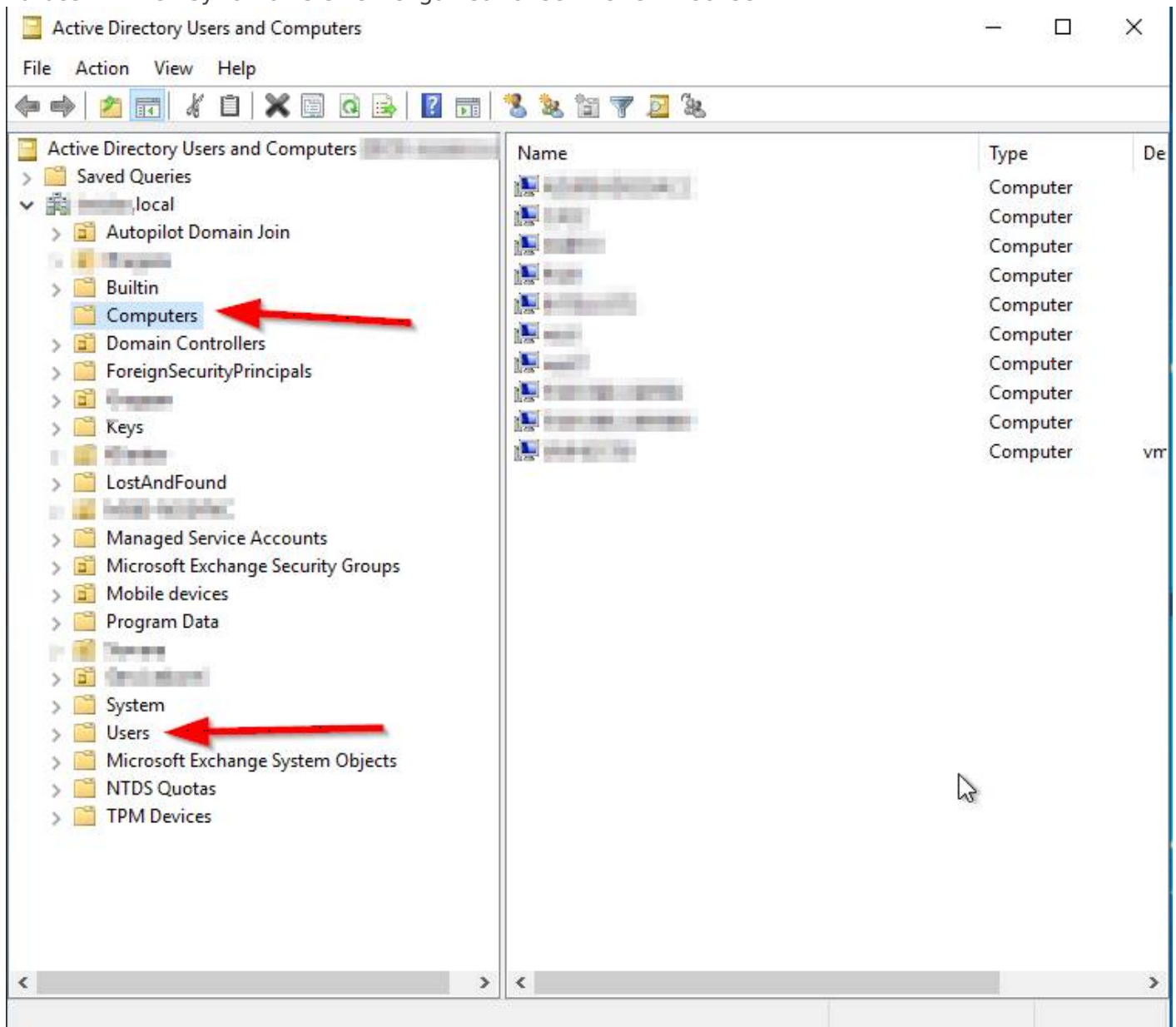


Standard-OU ändern

Einleitung

Standardmäßig werden Benutzer in der Organisationseinheit „Benutzer“ und Computer in der Organisationseinheit „Computer“ erstellt, aber dies sind die Standardordner, und man möchte möglicherweise z. B. zwischen ihnen unterscheiden. Wenn Sie Azure AD Hybrid und Autopilot oder Intune verwenden und neue Computer der Domäne beitreten, möchten Sie, dass diese stattdessen zu bestimmten synchronisierten Organisationseinheiten wechseln.



Um die heute verwendeten Standard-OUs anzuzeigen, geben Sie Folgendes in Powershell ein:

Computers:

Get-ADDomain | Computer auswählen, Fortsetzung*

Revision #2

Created 19 July 2024 14:33:28 by CoreStream Group

Updated 19 July 2024 14:35:07 by CoreStream Group